

PWG ATELIER · 翩美艺廊

翩美 (PWG-Prime Works Group.) 创立于2012年, 作为国际领先的工作环境设计师和家具供应商, 我们为客户提供整体空间解决方案, 从运用互联网及大数据分析为客户提高空间使用率, 到包含家具、灯光、配饰软装、办公环境空气质量管理一体化设计及安装交付, 甚至艺术品投资……我们致力于协助世界500强企业及知名中资客户, 打造多元极致的办公与生活体验, 用以应对新世代对工作环境不断变化的需求。

为更好地诠释新一代高端办公与生活理念, 北京展厅 PWG ATELIER 将艺术品从传统展览空间中走出, 融入生活化办公场景, 通过绘画、雕塑、装置艺术、灯光等, 旨在打造场景化、体验式的可持续性办公美学空间, 优化客户投资的同时, 搭建一个可跨界融合、倡导理性收藏的艺术品投资交易与交流平台, 让PWG的客户拥有更多元、极致的空间价值选择。





「艺术家」 黄奕维



1980年出生于北京，1998年-2002年就读于清华大学美术学院雕塑系，获文学学士学位，从师于中国著名雕塑艺术家李象群先生。现为独立艺术家，工作生活于北京。曾多次参加国内外艺术展览及活动。在新写实主义和观念雕塑领域进行不断探索和研究，专注于具象艺术表现形式上的创新及自我风格的确立。



血脉系列作品创作自述

这一系列作品的灵感源于几年前我参观过的一个解剖展，展览包括大量的人体标本和少量的人体血管标本。这些展品对我产生了很大触动，尤其是那些血管标本更让我着迷于生物体内部构造的复杂与精妙。血脉系统（循环系统）作为生命体的重要组成部分被单纯地剥离出来，显现出一种奇特的美感，看似无序其实有序，看似实体且又镂空。看着这些血管从一根粗的主脉分支出无数的细小支脉，让我想到了老子“道生一，一生二，二生三，三生万物”的宇宙观。在观赏的同时我开始思索，是否可以用雕塑语言去表现这种大自然创造出的奇妙结构。

之后我进行了各种材料和加工工艺的尝试，最终用铁丝经过手工编制而呈现出了类似于血管标本模型的效果。其探索和制作的过程确实是极为艰难的，但最终的呈现效果让我觉得一切付出都值得。之前也曾想过用焊接的工艺，但因为我个人比较偏向于环保的加工方法，所以最终决定用纯手工的方式进行编制。这样的制作过程用的是朴素的材料和工艺，把污染降到了最低，这一过程本身也是我对创作作品的要求。

接下来就是对创作题材的选择。首先我做了一些动物，试图把原本呆板并带有浓重死亡气息的血管标本和灵动的生命形体相结合，带给观众一种从未有过的视觉体验，并且传达出一些我对生命乃至宇宙的个人感受及观念。之后我试着运用这种语言进行更多题材的尝试，题材的多样化也更充分的表达出内心的想法，探讨着生物体与人造物品及人造符号的关系，包括对无机物和有机物之间关系的思考。我的很多作品是以自然物或人造物为题材的，是物被生命化了，还是生命被物化了呢？还是说根本就没有物和生命的区别？我在对自然科学的学习过程中，确立了“万物一系”的观念。

血脉系列作品创作自述

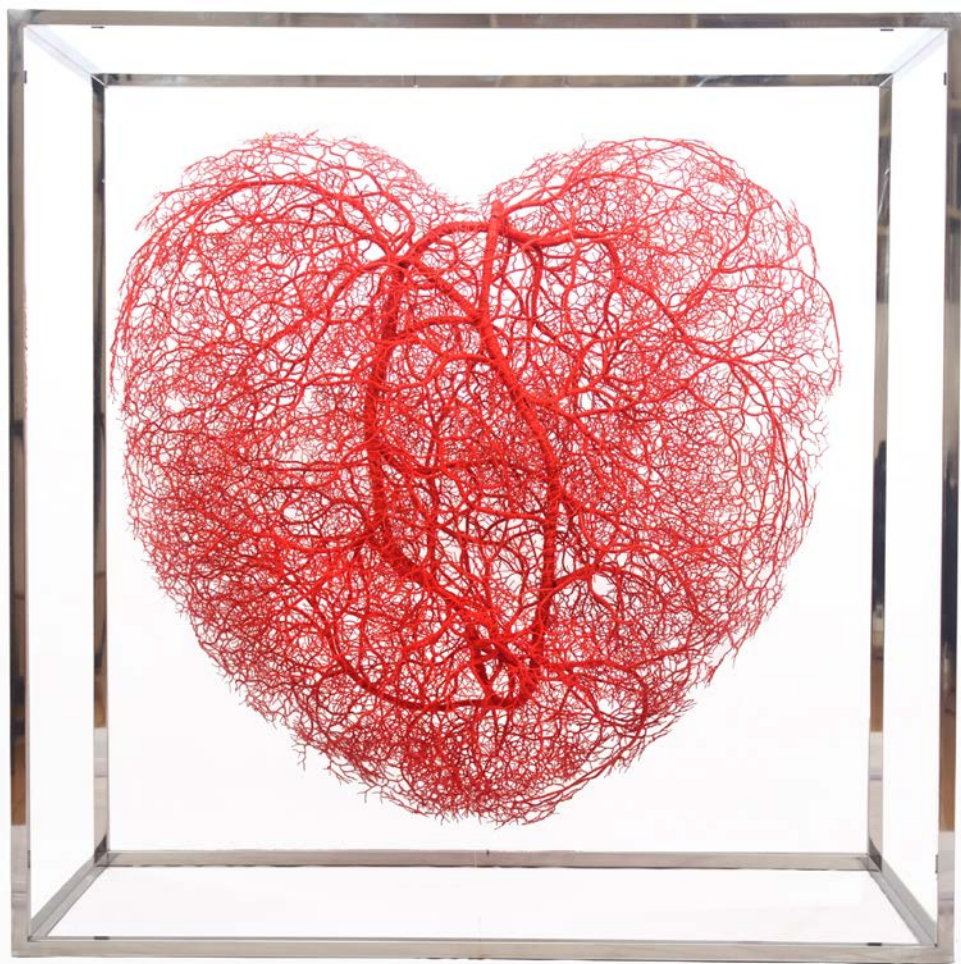
二十世纪的重要发展在于，除了发现万物同源以外，更重要的是发现了物质演化是一个总系列，即“万物一系”。人们发现，在生物进化以前还有一个分子进化，即从无机小分子到有机大分子、乃至生物大分子的逐步进化过程。从原始单细胞生物到多细胞生物，随着生物体自身结构的复杂分化过程，也就催生出了循环系统——血脉系统。

除了物质的衍化，当代生物学已经能够证明，过去哲学家所说的“精神”，包括理性、知性、感性这些概念，并不是人类所独有的，也是在生物进化的过程中逐步衍化而来的。从原始理化物质的“感应”，到初级生物的“感性”，到中级动物的“知性”，再到晚期人类的“理性”，也像血管模型一样从单级到多级的分化。“精神”是在宇宙物质演化过程中逐步展开的一系列属性分化和属性代偿的结果，它的代偿原理是由于宇宙物质的存在效价逐步递弱，从而要求相应的属性代偿予以弥补。由此可以看出理性是一种强大的力量，但它同时又是十分危险的东西。人类必须以此来代偿，是谓悖论。

这个血脉系统的造型正是物质衍化的一个缩影。血脉系统对于我来说，是有一定的符号性的。它的符号性不仅在于生物性，同时也象征着物质演化。我运用血脉系统的符号性，去表现人类文明进程中的精神物像。除了想表达从物质到精神的“万物一系”的观念之外，同时也是想表达当下我对人类文明进程和宏观宇宙物衍的思考。

我希望最终由我的作品使每位观众找到属于自己的理解。接下来我要继续用这种雕塑语言创作下去。希望能有更多更好的作品呈现给观众，感谢阅读。

——作者 于2017年10月



末世

105*105*50cm

铁丝